

## Instrukcja wgrwania pracy rekrutacyjnej.

1. Aby wgrać portfolio konieczne jest posiadanie numeru rekrutacyjnego z formularza rekrutacyjnego (kandydat powinien być już zarejestrowany w systemie <https://rekrutacja.wse.krakow.pl/> )



Wyższa Szkoła Europejska  
im. ks. Józefa Tischnera  
ul. Westerplatte 11, 31-033 Kraków  
tel. (12) 683 24 00, fax: (12) 683 24 14  
e-mail: [wse@wse.krakow.pl](mailto:wse@wse.krakow.pl)

Numer indeksu

(wypełnia uczelnia)

### FORMULARZ REKRUTACYJNY NA STUDIA PIERWSZEGO STOPNIA STACJONARNE I NIESTACJONARNE

Proszę o przyjęcie mnie na studia w roku akademickim 2017/2018.

Rodzaj: I stopnia - licencjackie - profil praktyczny

Kierunek: Grafika reklamowa i multimedia

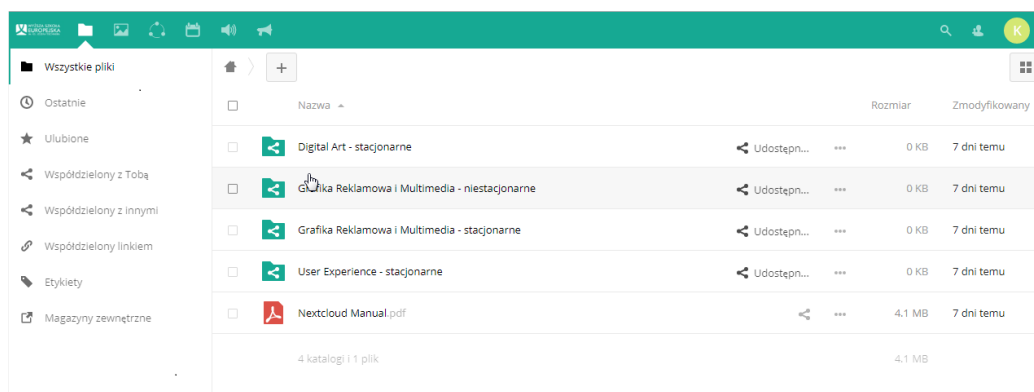
Specjalność: Grafika reklamowa i edytorska/ Multimedia i grafika interaktywna

Forma studiów: niestacjonarne

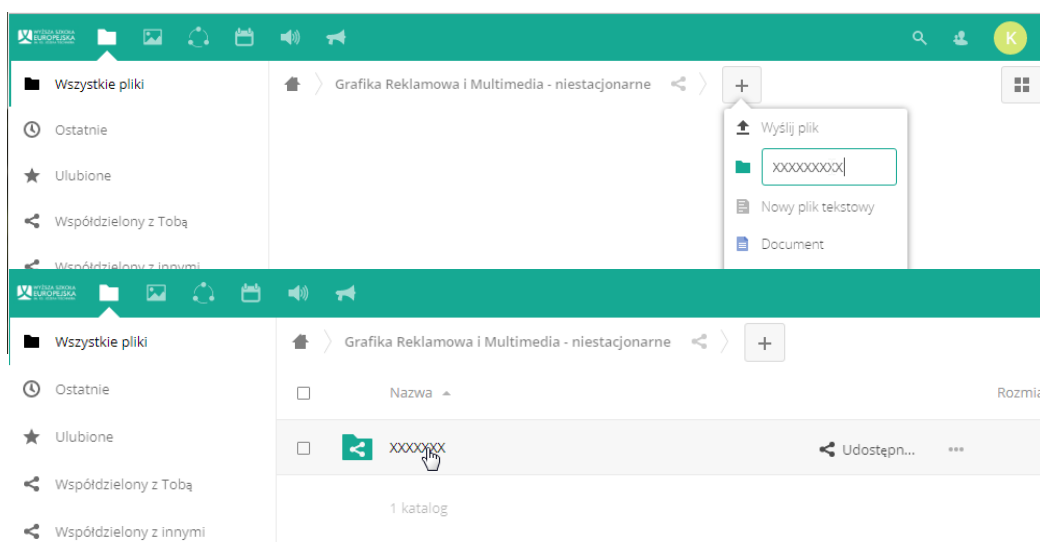
#### DANE PERSONALNE

|                     |                 |
|---------------------|-----------------|
| Numer rekrutacyjny: | 65886           |
| Płeć:               | męczyzyna       |
| Obywatelstwo:       | afgańskie       |
| Narodowość:         | armenińska      |
| Nazwisko:           | asd             |
| Pierwsze Imię:      | Adam            |
| Drugie imię:        | Adam            |
| Miejsce urodzenia:  | Aix-en-Provence |
| Imię Ojca:          | Adam            |

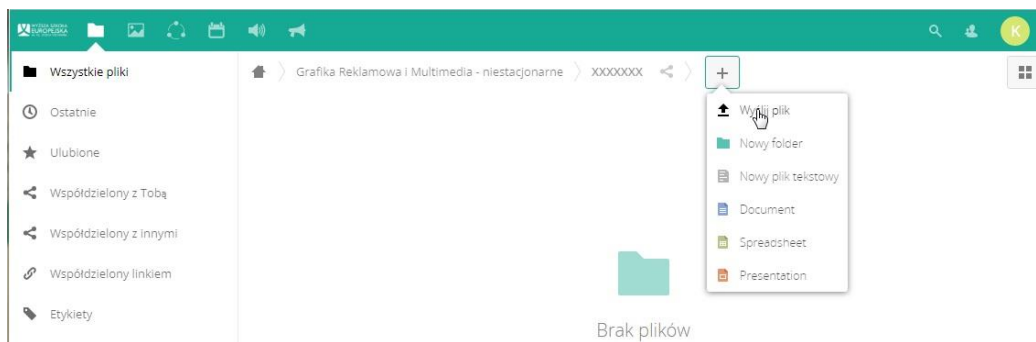
2. Po rejestracji danych i utworzeniu konta na serwerze <https://cloud.wse.krakow.pl> możemy przystąpić do wgrwania prac. W tym celu wybieramy odpowiedni katalog i „wchodzimy” do niego.



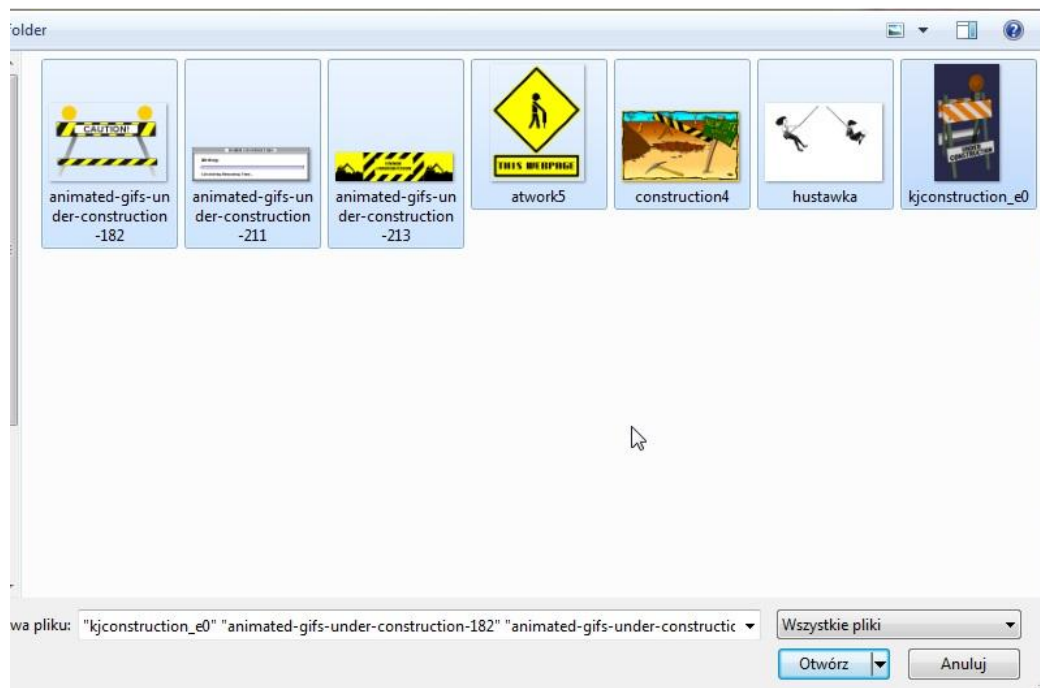
3. tworzymy katalog dla prac do wgrania, gdzie nazwą jest numer kandydata z formularza rekrutacyjnego.



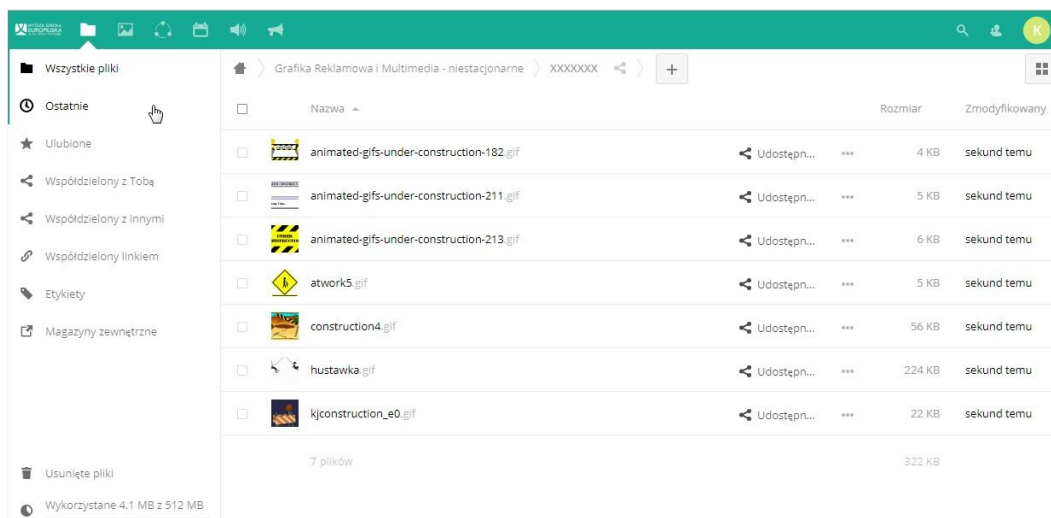
4. „Wchodzimy” do niego, a następnie wgrywamy prace (format prac: JPG, png, avi )



5. W ukazującym się okienku wybieramy wszystkie pliki do wgrania.



6. Po czym pliki są wgrane na miejsce.



**7. PLIKI RAZ WGRANE NIE MOGĄ BYĆ USUNIĘTE ANI ZMIENIONE**

**JEDYNIIE ADMINISTRATOR REKRUTACJI MA TAKIE PRAWO.**